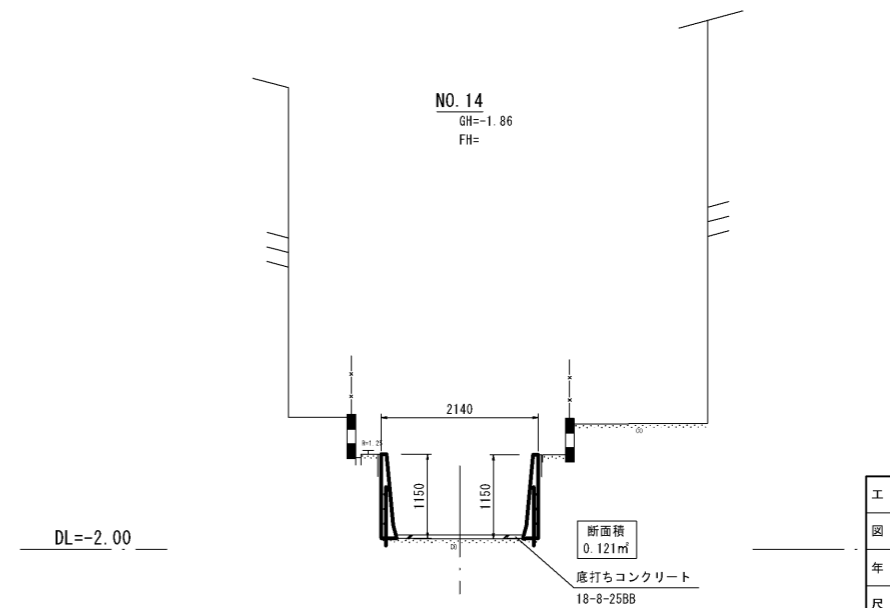
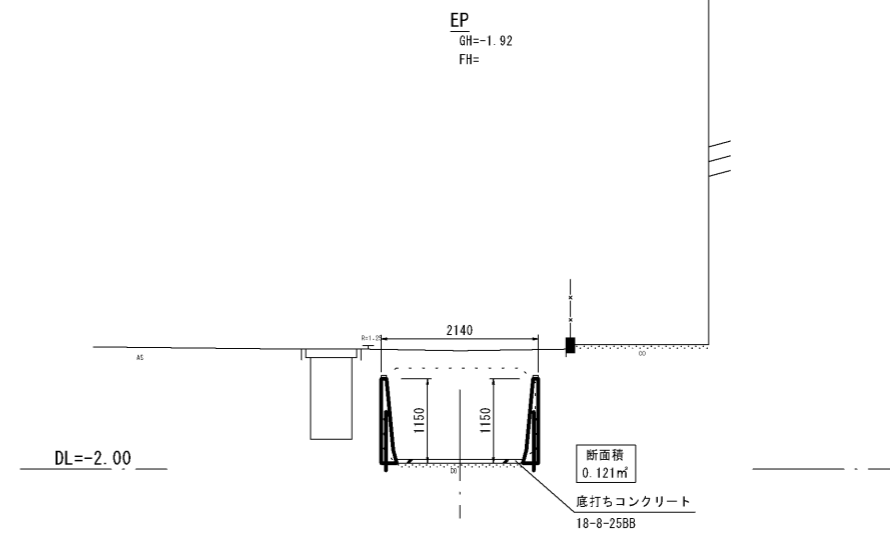
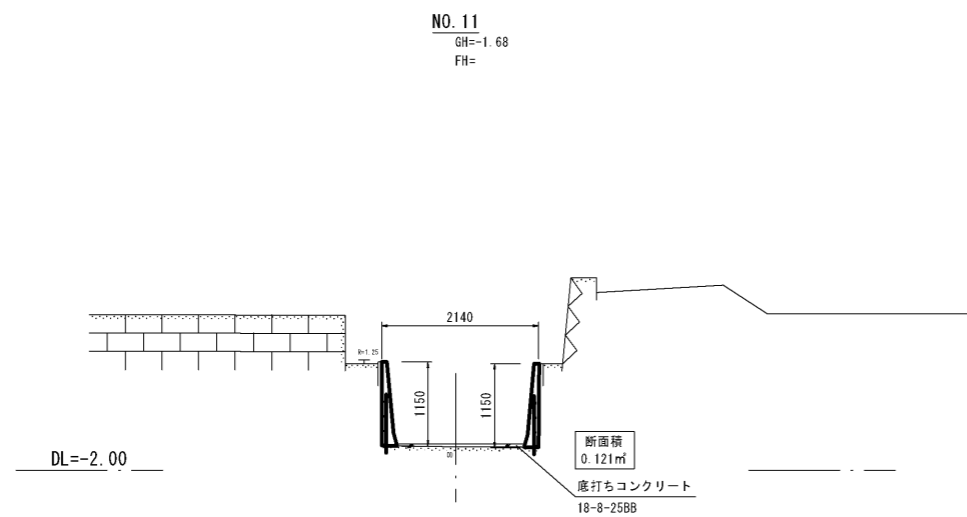
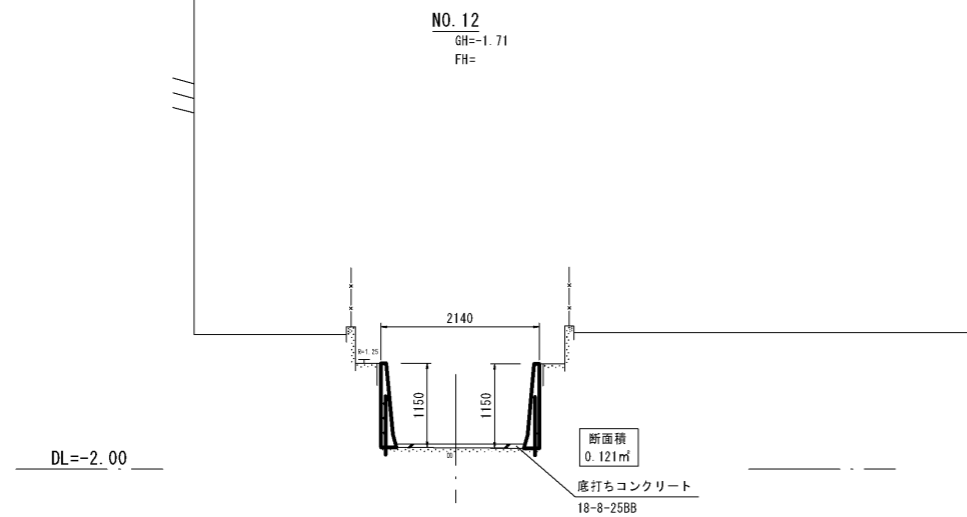
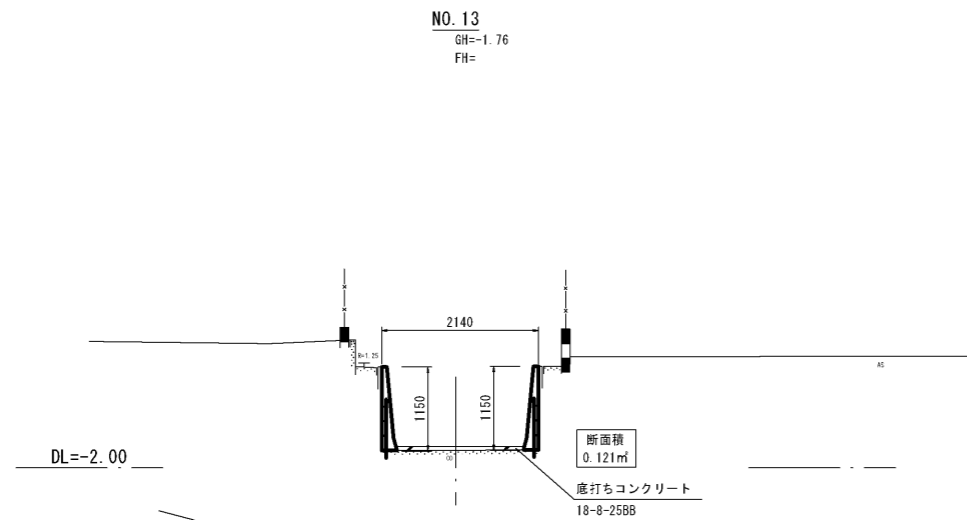


S=1:500

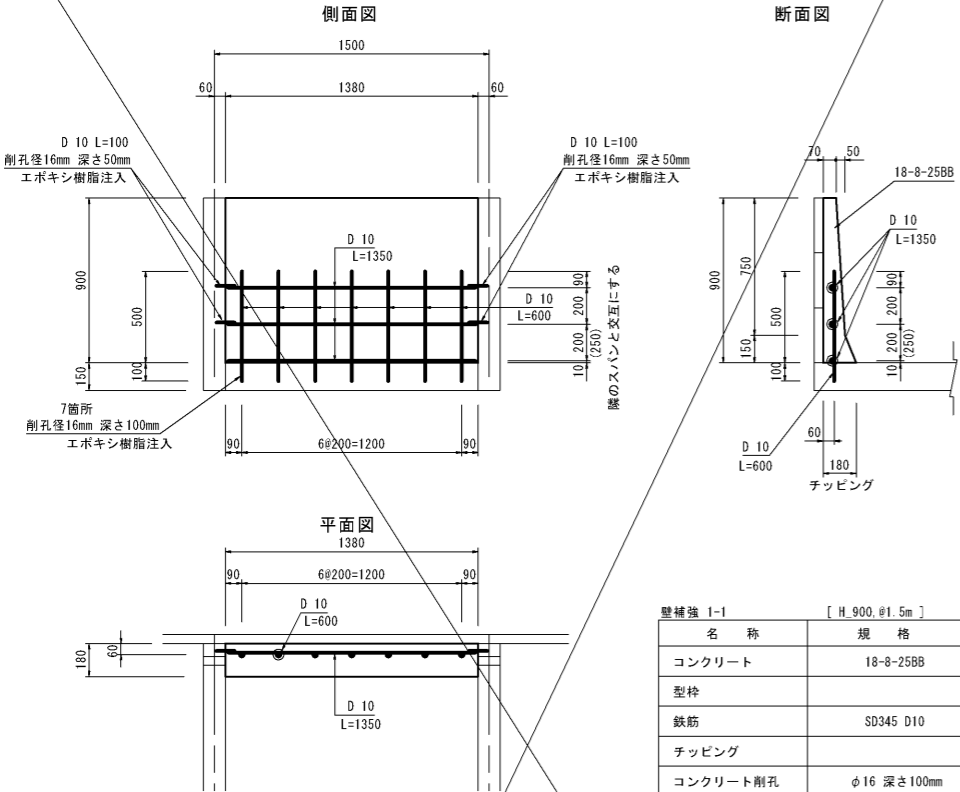


工 事 名	令和7年度 北福岡雨水幹線整備工事（4工区）		
図 面 名	平面縦断面図（4工区）		
年 月 日			
尺 度	V=1:50 H=1:500	図面番号	1
会 社 名			
事 務 所 名	川越町上下水道課		



工 事 名	令和7年度 北福岡雨水幹線整備工事（4工区）		
図 面 名	横断面（4工区）		
年 月 日			
尺 度	S=1：50	図面番号	2
会 社 名			
事務所名	川越町 上下水道課		

壁補強 1-1
(ブレハブ水路 H=900, アーム間隔 1.5m)

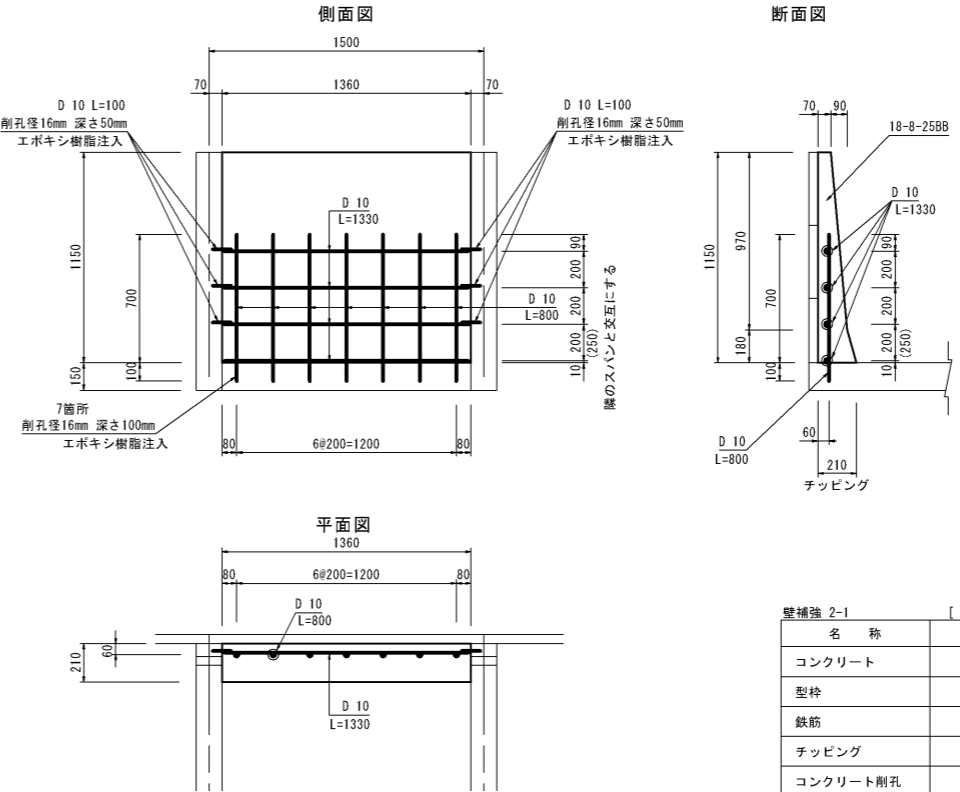


壁補強 1-1 [H.900. @1.5m]		10m 当り		
名 称	規 格	単 位	数 量	備 考
コンクリート	18-8-25B8	m3	0.86	
型枠		m2	8.41	
鉄筋	SD345 D10	kg	32.29	
チップング		m2	1.66	
コンクリート削孔	φ16 深さ100mm	箇所	46.67	底Con側
エポキシ樹脂注入	1200kg/m3	kg	0.22	底Con側
コンクリート削孔	φ16 深さ 50mm	箇所	26.67	アーム側
エポキシ樹脂注入	1200kg/m3	kg	0.06	アーム側

水路壁補強詳細図-1 S=1: 20

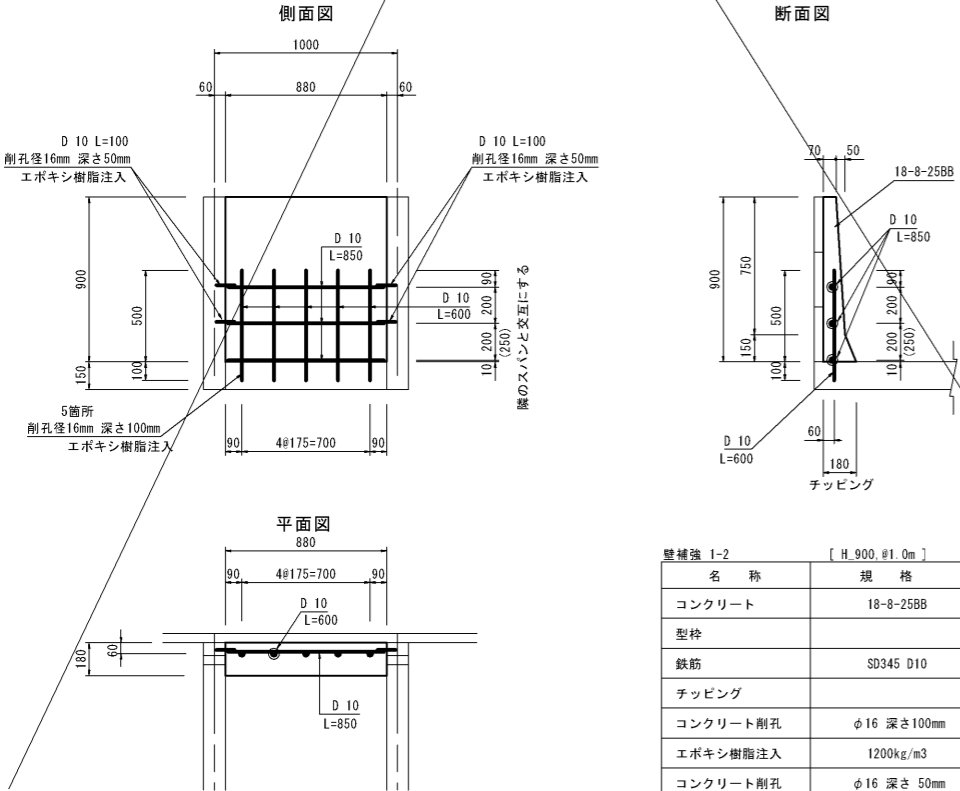
※各流入管は適切に流入させる。

壁補強 2-1
(ブレハブ水路 H=1150, アーム間隔 1.5m)



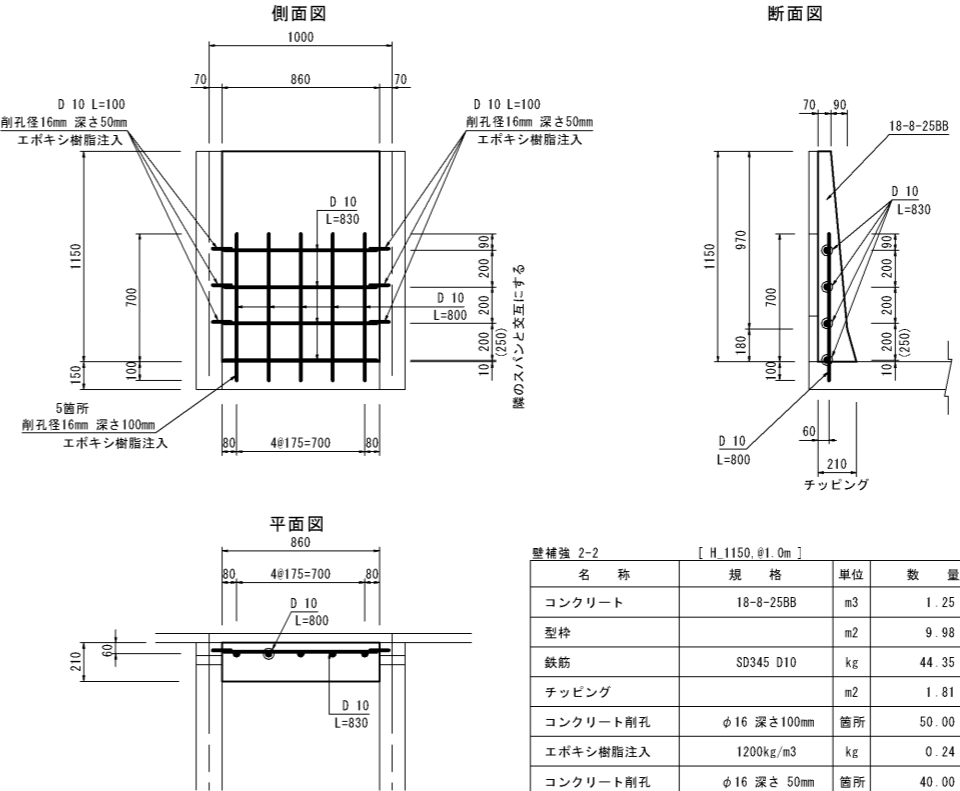
壁補強 2-1 [H.1150. @1.5m]		10m 当り		
名 称	規 格	単 位	数 量	備 考
コンクリート	18-8-25B8	m3	1.31	
型枠		m2	10.53	
鉄筋	SD345 D10	kg	43.01	
チップング		m2	1.90	
コンクリート削孔	φ16 深さ100mm	箇所	46.67	底Con側
エポキシ樹脂注入	1200kg/m3	kg	0.22	底Con側
コンクリート削孔	φ16 深さ 50mm	箇所	40.00	アーム側
エポキシ樹脂注入	1200kg/m3	kg	0.09	アーム側

壁補強 1-2
(ブレハブ水路 H=900, アーム間隔 1.0m)



壁補強 1-2 [H.900. @1.0m]		10m 当り		
名 称	規 格	単 位	数 量	備 考
コンクリート	18-8-25B8	m3	0.83	
型枠		m2	8.04	
鉄筋	SD345 D10	kg	33.32	
チップング		m2	1.58	
コンクリート削孔	φ16 深さ100mm	箇所	50.00	底Con側
エポキシ樹脂注入	1200kg/m3	kg	0.24	底Con側
コンクリート削孔	φ16 深さ 50mm	箇所	26.67	アーム側
エポキシ樹脂注入	1200kg/m3	kg	0.06	アーム側

壁補強 2-2
(ブレハブ水路 H=1150, アーム間隔 1.0m)

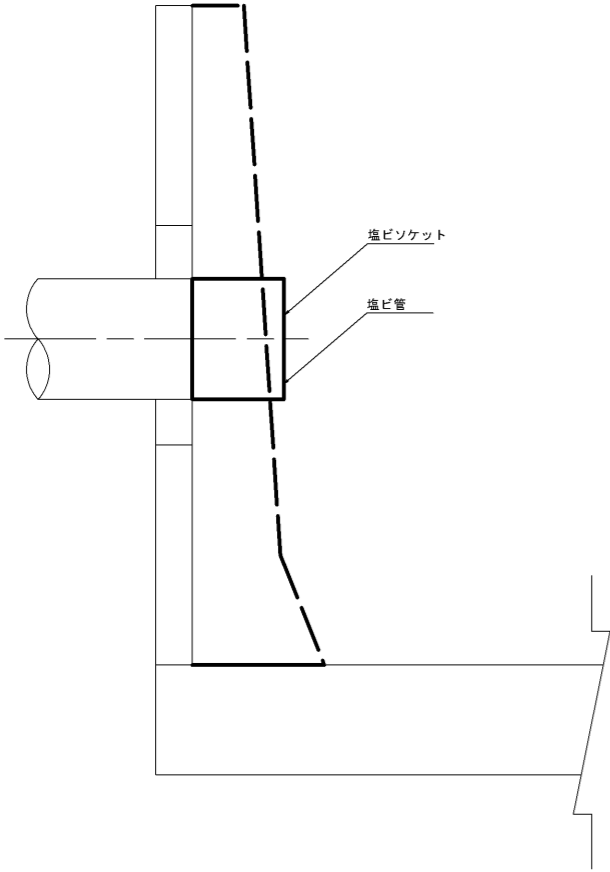


壁補強 2-2 [H.1150. @1.0m]		10m 当り		
名 称	規 格	単 位	数 量	備 考
コンクリート	18-8-25B8	m3	1.25	
型枠		m2	9.98	
鉄筋	SD345 D10	kg	44.35	
チップング		m2	1.81	
コンクリート削孔	φ16 深さ100mm	箇所	50.00	底Con側
エポキシ樹脂注入	1200kg/m3	kg	0.24	底Con側
コンクリート削孔	φ16 深さ 50mm	箇所	40.00	アーム側
エポキシ樹脂注入	1200kg/m3	kg	0.09	アーム側

工 事 名	令和7年度 北福岡雨水幹線整備工事（4工区）		
図 面 名	水路壁補強詳細図-1		
年 月 日			
尺 度	S=1: 20	図面番号	3
事 務 所 名	川越町上下水道課		

流入管加工図

S=1： 5



水路壁補強詳細図-2

流入管 流末加工表（4 工区）

測点	方向	種類	底高補正 (m)	突出長 (cm)	材料			
					ソケット (径) (mm)	塩ビ直管 (径) (mm)	塩ビ直管 (径) (mm)	塩ビ直管 (径) (mm)
NO.10-26.05	左	Wφ125	-1.26	3	φ125	1	φ125	1
NO.10-26.05	右	Wφ125	-1.29	0	φ125	1	φ125	1
NO.10-48.05	左	Wφ125	-1.33	3	φ125	1	φ125	1
NO.10-48.05	右	Wφ125	-1.35	3	φ125	1	φ125	1
NO.11-8.05	右	Wφ125	-1.40	10	φ125	1	φ125	1
NO.11-19.80	左	Wφ125	-1.37	3	φ125	1	φ125	1
NO.11-19.80	右	Wφ125	-1.41	2	φ125	1	φ125	1
NO.11-21.80	右	Wφ100	-1.04	12				
NO.11-24.00	右	Wφ125	-1.36	2	φ125	1	φ125	1
NO.11-24.05	左	Wφ125	-1.37	2	φ125	1	φ125	1
NO.11-27.30	右	Wφ125	-1.04	0	φ125	1	φ125	1
NO.11-29.55	左	Wφ125	-1.37	4	φ125	1	φ125	1
NO.11-29.55	右	Wφ125	-1.38	2	φ125	1	φ125	1
NO.11-46.50	右	Wφ125	-1.38	3	φ125	1	φ125	1
NO.11-48.75	右	Wφ150	-1.06	15				
NO.12-6.00	左	HPφ200	-1.08	2	φ200	1	φ200	1
NO.12-11.00	右	Wφ200	-0.88	9	φ200	1	φ200	1
NO.12-16.55	右	Wφ200	-0.90	5	φ200	1	φ200	1
NO.12-29.55	左	Wφ125	-1.12	4	φ125	1	φ125	1
NO.12-31.80	左	Wφ150	-0.77	2	φ150	1	φ150	1
NO.12-32.30	右	Wφ 75	-1.23	2	φ 75	1	φ 75	1
NO.12-33.80	左	Wφ150	-0.78	3	φ150	1	φ150	1
NO.12-41.00	右	Wφ 75	-1.07	13				
NO.13-2.50	左	Wφ125	-1.15	4	φ125	1	φ125	1
NO.13-2.50	右	Wφ 75	-1.11	3	φ 75	1	φ 75	1
NO.13-3.50	左	Wφ125	-0.79	0	φ125	1	φ125	1
NO.13-8.00	左	Wφ125	-1.16	2	φ125	1	φ125	1
NO.13-8.00	右	Wφ125	-1.16	3	φ125	1	φ125	1
NO.13-10.80	右	VPφ200	-1.59	0	φ200	1	φ200	1
NO.13-13.50	左	Wφ125	-1.16	3	φ125	1	φ125	1
NO.13-13.50	右	Wφ125	-1.17	4	φ125	1	φ125	1
NO.13-26.50	左	Wφ125	-1.18	2	φ125	1	φ125	1
NO.13-26.50	右	Wφ125	-1.17	5	φ125	1	φ125	1
NO.13-42.50	左	Wφ125	-1.21	3	φ125	1	φ125	1
NO.13-42.55	右	Wφ125	-1.21	5	φ125	1	φ125	1
NO.13-44.00	右	VPφ200	-1.89	0	φ200	1	φ200	1
NO.13-44.80	右	Wφ150	-1.38	2	φ150	1	φ150	1
NO.13-45.05	右	Wφ100	-1.23	4	φ100	1	φ100	1
NO.13-46.20	右	Wφ100	-1.79	14	φ100	1	φ100	1
NO.13-49.50	左	Wφ125	-1.22	0	φ125	1	φ125	1
NO.13-49.50	右	Wφ125	-1.22	4	φ125	1	φ125	1

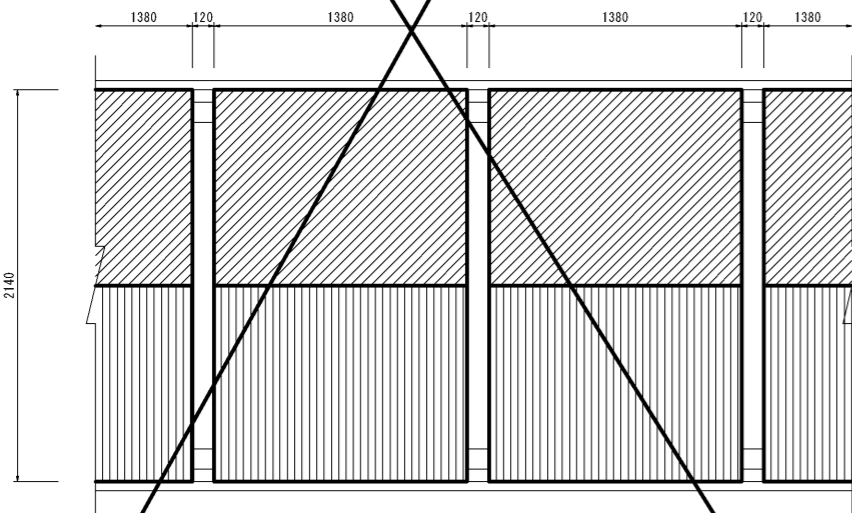
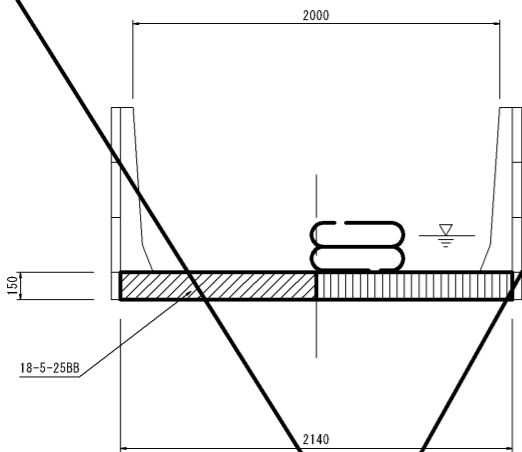
材料合計（4 工区）

ソケット		塩ビ直管		塩ビ直管	
φ 75	2 個	φ 75	0.3 m	φ 75	0.3 m
φ100	2 個	(平均長130mm/箇所)	φ100	φ100	0.4 m
φ125	26 個		φ125	φ125	0.7 m
φ150	3 個		φ150	φ150	0.7 m
φ200	5 個		φ200	φ200	0.7 m

工 事 名	令和7年度 北福岡雨水幹線整備工事（4 工区）		
図 面 名	水路壁補強詳細図-2		
年 月 日			
尺 度	S=1： 5	図面番号	4
会 社 名			
事 務 所 名	川越町上下水道課		

底張打換工

S=1: 20



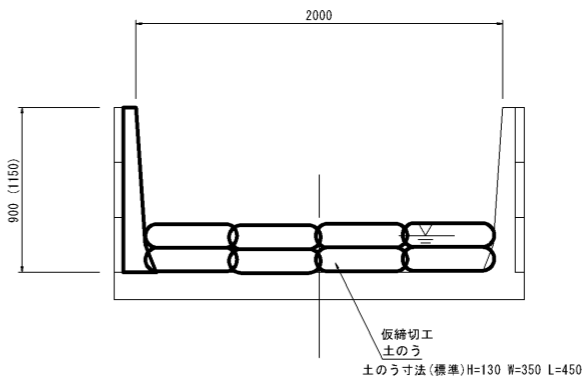
底張打換工

10m 当り

名 称	規 格	単 位	数 量	備 考
コンクリート	18-5-25BB	m3	2.95	
コンクリート取壊し	無筋	m3	2.95	

仮締切工

S=1: 20



仮締切工

1箇所 当り

名 称	規 格	単 位	数 量	備 考
土のう	62*48cm	袋	8	

工 事 名	令和7年度 北福岡雨水幹線整備工事（4工区）		
図 面 名	仮締切工		
年 月 日			
尺 度	S=1: 20	図面番号	5
事 務 所 名	川越町上下水道課		